



FRÜHJAHR 2018

WECHSELSCHLIESSEN

**Drücken, drehen, schließen –
drücken, drehen, öffnen!**

So unkompliziert das Wechselschließensystem von MANU funktioniert, so vielseitig und variabel ist das Ergebnis.

Einfach eine Kette und eine Schließe auswählen, den Schlüssel der Kette in die Hülse der Schmuckschließe stecken. Drücken, drehen, schließen – fertig ist ein individuell zusammengestelltes Schmuckstück!

Dank des genialen Systems ist das fertige Schmuckstück nicht nur sicher geschlossen, die Technik bleibt zudem völlig unsichtbar. Dadurch, dass der Schlüssel komplett in der Hülse verschwindet, bilden Kette und Schließe entweder eine harmonische Einheit – oder die Schließe einen spektakulären Hingucker!



Jede der zum Teil beidseitig zu tragenden Manu-Schmuckschließen lässt sich mit verschiedenen Ketten kombinieren: Mit Perlen- oder Steinketten, Metall- oder Kautschukschnüren, mit hochwertigen Colliers oder günstigen Kordeln – mit Hilfe des unkompliziert zu bedienenden Bajonett-Systems ergibt sich aus den einzelnen Elementen eine beinahe unbegrenzte Menge eigener Kreationen. Je nach Anlass oder ganz nach dem persönlichen Geschmack der Trägerin.

	<p>WK29 Aquamarin, 10mm 308,-</p>		<p>WK20 Aquamarin, 14 mm 658,-</p>
	<p>WK44 Beryll, 10mm 308,-</p>		<p>WK15 Perle, 8-9 mm 288,-</p>
	<p>WK35 Mondstein, 10 mm 338,-</p>		<p>WK32 Perle, 12 mm 408,-</p>
	<p>WK49 Mondstein mattiert multicolour, 10mm 498,-</p>		<p>WK14 Black Stone, 16 mm 175,-</p>
	<p>WK45 grauer Mondstein, Beryll multicolour, 10mm 438,-</p>		<p>WKK4 Kautschukette, 4 mm 38,-</p>
	<p>WK46 grauer Mondstein, Beryll rosa, 10mm 438,-</p>		<p>WKK6 Kautschukette, 6 mm 48,-</p>
	<p>WK27 Würfel bunt, 8x8 mm 158,-</p>		<p>WKS10 Stahlseil, 10-reihig 55,-</p>
	<p>WK37 Schiefer Pyrit, 8-13 mm 675,-</p>		<p>WKB15 Bicolorseil, 15-reihig 98,-</p>
	<p>WK36 Bronzit, 6-14 mm 598,-</p>		<p>WKB33 Bicolorseil, 33-reihig 148,-</p>
	<p>WK39 Spektrolith, 8-15 mm 238,-</p>		<p>WKN35 Nylonstahlseil, 35-reihig, 188,-</p>
	<p>WK41 Hematit, 6-13 mm 598,-</p>		<p>KF5/0P Foxschlauch, Ø 3,5 mm 218,-</p>
	<p>WK43 Schwarzer Granit, 6-13 mm 548,-</p>		<p>KF20P Foxband, 2-reihig 218,-</p>
			<p>KF30P Foxband, 3-reihig 228,-</p>

Alle Steine und Perlen sind Naturprodukte. Sie können in Form und Farbe von den Abbildungen abweichen und sind nicht immer verfügbar.

KÄUFLICH hier gibt es
MANU Schmuck:



K1234br
Silber, 900er Gold, Brillant 0.03ct
565,-
(K1234 ohne Brillant 468,-)



K848
Silber, 900er Gold
405,-



K1034
Silber, 900er Gold
325,-



K1281
Silber, 900er Gold
518,-
(K1281br mit Brillant 0,03ct 645,-)



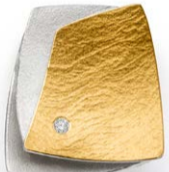
K1146
Silber, 900er Gold
295,-



K1293br
Silber, 900er Gold,
7 Brillant à 0.012ct
868,-
(K1293 ohne Brillant 478,-)



K1050
Silber, 900er Gold
455,-



K1311br
Silber, 900er Gold, Brillant 0.03ct
378,-
(K1311 ohne Brillant 288,-)



K1217br
Silber, 900er Gold, Brillant 0.02ct
395,-
(K1217 ohne Brillant 308,-)



K1018
Silber, 900er Gold
378,-



K1224
Silber, 900er Gold
495,-



K1279
Silber, 900er Gold
568,-



K1188br
Silber, 900er Gold,
5 Brillanten à 0.012ct
795,-
(K1188 ohne Brillanten 555,-)



K1004
Silber, 900er Gold
355,-



K1193
Silber, 900er Gold,
weisse oder graue Perle
375,-



K1294br
Silber, 900er Gold, Brillant 0.03ct
548,-
(K1294 ohne Brillant 458,-)



K912br
Silber, 900er Gold, Brillant 0.03ct
608,-
(K912 ohne Brillant 528,-)

MANUSCHMUCK

Unverbindliche Preisempfehlung.
Alle Preise sind in Euro angegeben und
verstehen sich inklusive der gesetzlichen
MwSt. von derzeit 19%. Irrtümer und
Änderungen vorbehalten!
(Stand: 02/2018)